

¿QUE ES LA INCIDENCIA PARTICIPATIVA?




Una acción a largo plazo, que permite a los grupos hacer visibles sus problemas y buscar soluciones implicando a todos los actores de un territorio: las personas afectadas, la comunidad, las autoridades, otras organizaciones...

Desarrollar un proceso de incidencia participativa

Este folleto es el resultado de un proceso de coproducción llevado a cabo por cuatro organizaciones miembros del colectivo Formar para Transformar: APEF, Duhamic-Adri, CENCA y Frères des Hommes. Durante las sesiones de capacitación entre pares, APEF, Duhamic-Adri y CENCA presentaron sus experiencias de incidencia participativa. Estos intercambios nos permitieron, juntos, identificar los puntos comunes y las diferencias de estos procesos, y decidir producir seis carteles para los facilitadores que deseen desarrollar estos procesos o reflexionar sobre su práctica.




En este folleto encontrarán los seis carteles y consejos pedagógicos para facilitar una reflexión en equipo sobre la incidencia participativa.

3 carteles para reflexionar sobre los procesos de incidencia participativa

- Incidencia participativa : ¿para qué ? 
- Etapas de la incidencia participativa 
- Mobilización de los actores de la incidencia participativa 



3 carteles para saber más sobre las acciones e inspirarse

- El barza comunitario 
- El parlamento virtual 
- Vídeo participativo 

¿Qué es la incidencia participativa?

Una acción a largo plazo, que permite a los grupos hacer visibles sus problemas y buscar soluciones implicando a todos los actores de un territorio: las personas afectadas, la comunidad, las autoridades, otras organizaciones...

¿Quién está detrás del proceso?

(la organización)

O (las personas con las que nos reunimos)

Puede ser una propuesta de la organización (por ejemplo, a raíz de los problemas detectados durante un diagnóstico participativo o una investigación participativa)

Puede ser a petición de las personas con las que nos reunimos, que ya están organizadas en un colectivo, y que identifican problemas sobre los que les gustaría actuar

Incidencia participativa: ¿para qué?

Las autoridades

- ⚡ Reforzar los vínculos con la población
- ⚡ Una mejor consideración de los actores del territorio en las futuras acciones

Los.las participantes

- ⚡ Empoderamiento, autoestima, desarrollo de la confianza en sí mismos.as
- ⚡ Conocimiento de los propios derechos
- ⚡ Intercambio de experiencias
- ⚡ Refuerzo de la capacidad de comunicación y expresión. La propia voz sobre la propia realidad. Ser porta-vozes

¿Cuáles son los efectos para: ... ?

Las instituciones

- ⚡ Visibilidad
- ⚡ Intercambio y colaboración con otros
- ⚡ Mejora de las relaciones con las instituciones
- ⚡ Apertura a nuevas oportunidades
- ⚡ Desarrollo de nuevos enfoques y métodos

Los.las Capacitadores.as

- ⚡ Refuerzo de las competencias de acompañamiento y facilitación (ayuda a la expresión de los problemas, acompañamiento de los.las participantes para proponer soluciones)

Las comunidades

- ⚡ Refuerzo del sentimiento de pertenencia a una comunidad
- ⚡ Conciencia de las injusticias
- ⚡ Reducción de las relaciones de dominación gracias a la dimensión democrática de los intercambios
- ⚡ Toda la comunidad se beneficia del proceso iniciado por un pequeño grupo y de las soluciones encontradas
- ⚡ Acceso a un espacio de expresión con las autoridades y desarrollo de vínculos con nuevos actores y movimientos
- ⚡ Reconocimiento por parte de las autoridades
- ⚡ Fortalecimiento de la dinámica de participación ciudadana

Efecto indirecto

« Ser capaz de hablar con personas de clase superior. »



Desarrollar el poder de acción, la capacitación, la participación, la sensibilización:

- **Para los.las participantes**
Tomar conciencia de sus derechos, capacidades, poder y reivindicarlos
- **Para la comunidad**
Fomentar la dinámica comunitaria para el cambio, tomar conciencia de los problemas, las injusticias y desigualdades y de la capacidad a actuar colectivamente

¿Qué objetivo tiéné?

Buscar soluciones a problemas concretos, hacer que las autoridades tomen decisiones que mejoren la situación de la gente

Estos dos objetivos se apoyan y complementan mutuamente: cuanto más vean las personas que las autoridades toman decisiones sobre la base de sus diagnósticos y recomendaciones, más confianza en sí mismas ganarán, más conscientes serán de su poder sobre su situación.

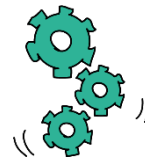
Los.las participantes toman conciencia de su poder de acción

« El poder de actuar es también el camino que nos ayuda a resolver el problema »

Las autoridades tienen en cuenta los diagnósticos y recomendaciones de los.las participantes



Incidencia participativa : ¿Para qué?



El primer póster muestra que los objetivos de un proceso de incidencia participativa pueden situarse en diferentes niveles:

- **Promover el empoderamiento, la participación y la concientización:**
 - o Para los participantes: tomar conciencia de sus derechos, capacidades, poder
 - o Para la comunidad: fomentar la dinámica comunitaria para el cambio, la toma de conciencia de los problemas, las injusticias y las desigualdades
- **Buscar soluciones a problemas concretos, conseguir que las autoridades tomen decisiones que mejoren la situación de la población.** Dependiendo del enfoque, se puede dar prioridad a uno u otro de estos niveles. Pero, en cualquier caso, estos dos objetivos se alimentan mutuamente: cuanto más vean las poblaciones que las autoridades toman decisiones en función de sus diagnósticos y recomendaciones, más conscientes serán de su poder sobre su situación.

Dentro de un equipo, dentro de una organización, es posible que no todos-as tengamos las mismas representaciones en cuanto al propósito más importante a la hora de participar en la incidencia participativa.

Aunque los diferentes propósitos se refuerzan mutuamente, es importante saber cuál es su posición en el "cursor" de propósitos por varias razones:

- Ser capaz de intercambiar y reflexionar con calma dentro del equipo sobre los retos de la incidencia participativa,
- Ser capaces de presentar con claridad los diferentes desafíos a las personas con las que trabajamos,
- Tener en cuenta estos diferentes objetivos a la hora de evaluar los resultados de la propia acción (por ejemplo: no considerar que no hubo resultados si no se consiguió cambiar las leyes, sino que el proceso de empoderamiento funcionó).

Modalidades de animación

Este póster puede utilizarse para facilitar una reflexión en equipo sobre los objetivos y efectos de la incidencia participativa. Esto puede hacerse con un equipo que ya esté haciendo incidencia política participativa, o que quiera empezar a hacerla.

Para facilitar esta reflexión, con un equipo de facilitadores y/o participantes, puedes organizar un debate de 4 esquinas, colocando las siguientes afirmaciones en las 4 esquinas de la sala. A continuación, puedes proponer la siguiente instrucción: "¿Qué es lo más importante para ti en el proceso de incidencia participativa?" Los presentes se posicionarán bajo el cartel que mejor corresponda al objetivo que consideren prioritario. A continuación, cada grupo propondrá argumentos. Los participantes pueden cambiar de lugar a medida que avanza el debate, o situarse a medio camino entre dos declaraciones.

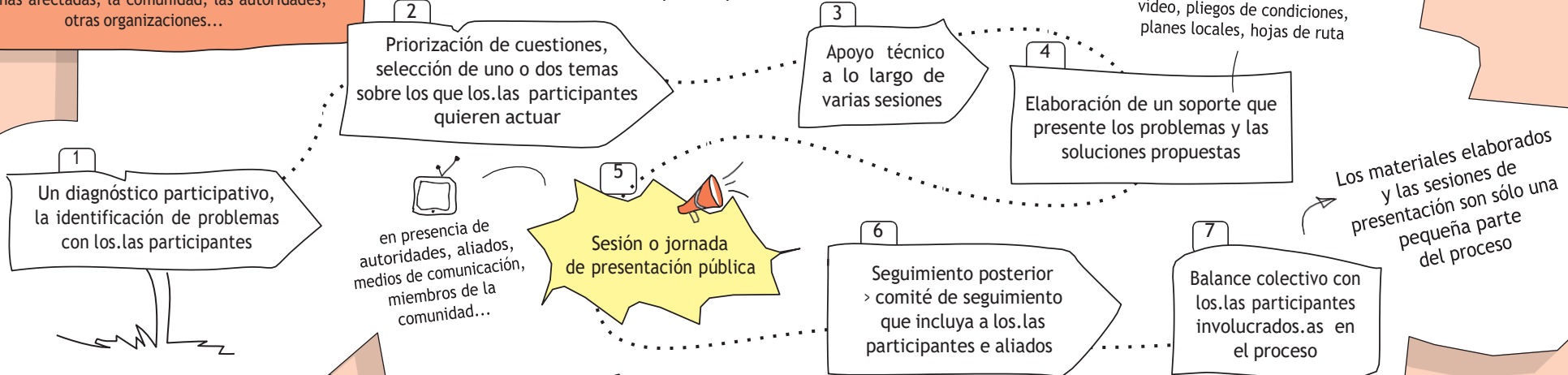


Luego, como equipo, podemos intercambiar para entender los argumentos de los/las demás, y pensar en cómo vamos a tratar de seguir estos cambios en los participantes la comunidad, y en el lado de las autoridades a medida que avanza el proceso, basándonos en la parte "Efectos para quién" presentada en el póster. Estos intercambios también pueden permitir el replanteamiento de los espacios de acompañamiento, si se quiere favorecer más uno u otro de los objetivos, pero la puesta en práctica no ha sido pensada en este sentido.

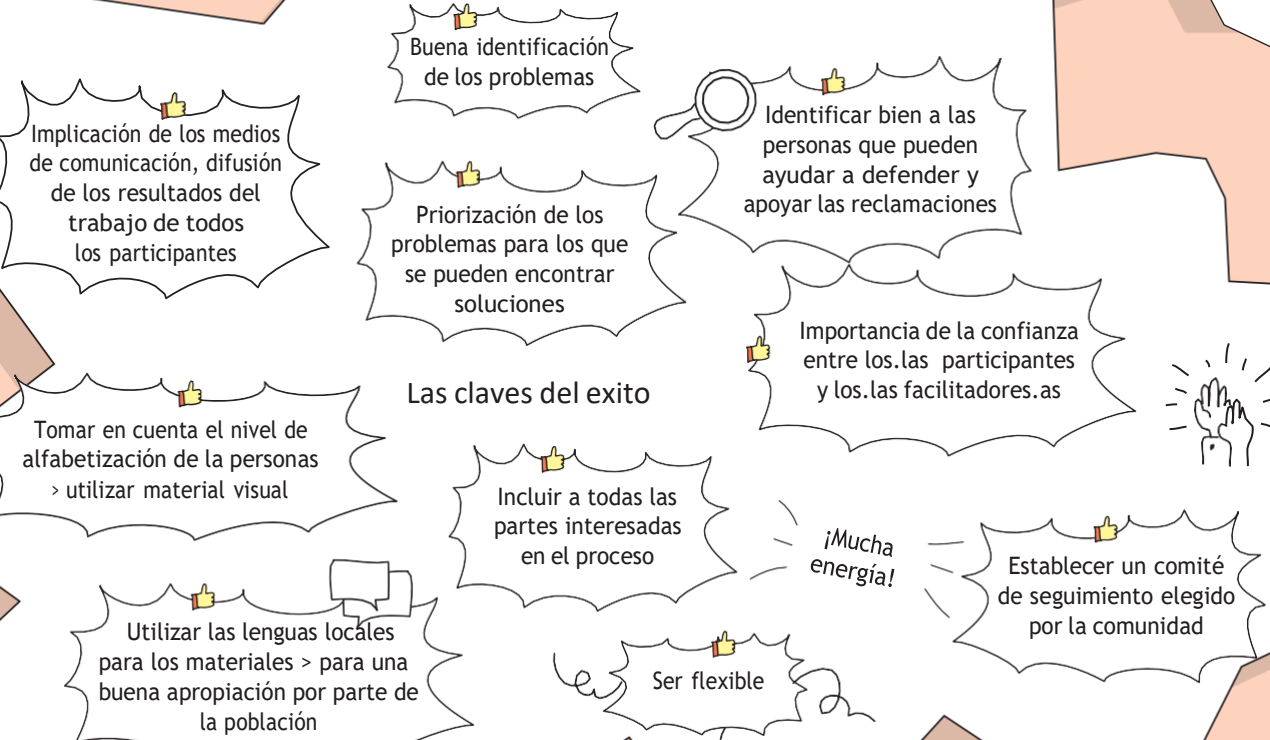
¿Que es la incidencia participativa?

Una acción a largo plazo, que permite a los grupos hacer visibles sus problemas y buscar soluciones implicando a todos los actores de un territorio: las personas afectadas, la comunidad, las autoridades, otras organizaciones...

Las principales etapas de un proceso de incidencia participativa



Etapas de la incidencia participativa



Mantener a los.las participantes involucrados.as en todas las etapas

⚡ Superar los retos vinculados a la corrupción o a estrategias de cada organización involucrada

Los retos

⚡ Cuestiones relacionadas con el seguimiento posterior (operatividad, seguimiento de las promesas realizadas...)





Etapas de la incidencia participativa

La reflexión del equipo puede continuar con el póster que presenta los pasos esenciales de la incidencia participativa, las claves del éxito y los retos identificados en experiencias anteriores.

Con un equipo que ya tiene experiencia en la incidencia participativa, se pueden plantear las siguientes preguntas:

- ¿Cómo se desarrollaron los principales pasos presentados en el cartel?
- ¿Cuáles son las dificultades específicas que se encuentran en cada etapa?
- ¿Qué éxitos concretos pueden identificarse en cada una de las etapas?
- La próxima vez, ¿hay etapas en las que haremos las cosas de forma diferente?

Con un equipo que no tenga experiencia en incidencia política participativa pero que quiera empezar, puedes facilitar la reflexión siguiendo los pasos del cartel, y haciendo las siguientes preguntas, paso a paso:

- ¿Cómo cree que se puede llevar a cabo esta etapa?
- ¿Quién podría facilitarla?
- ¿Qué dificultades pueden surgir?
- ¿Cómo podemos prepararnos para superarlas?
- ¿De qué recursos disponemos (en nuestra experiencia, nuestras habilidades, nuestra red) para llevar a cabo esta etapa?

Las secciones "claves del éxito" y "retos" pueden servir para ayudar a identificar los recursos y las dificultades de cada uno de los pasos principales.

Este trabajo sobre las etapas permite subrayar que los materiales producidos (vídeo, hoja de ruta) y las sesiones de presentación en presencia de las autoridades y los medios de comunicación (presentación del vídeo, sesión parlamentaria virtual, jornada de movilización, etc.) ¡son sólo la punta del iceberg!

¿Que es la incidencia participativa?

Una acción a largo plazo, que permite a los grupos hacer visibles sus problemas y buscar soluciones implicando a todos los actores de un territorio: las personas afectadas, la comunidad, las autoridades, otras organizaciones...

Es la movilización de los.las participantes lo que lleva a la movilización de otros actores

Movilización de los actores de la incidencia participativa

¡Requiere mucho tiempo y energía!

Organizar reuniones y encuentros periódicos entre aliados y participantes en la defensa de los derechos

Utilización de la herramienta audiovisual para difundir en las redes sociales y así llegar al mayor número de personas posible

Diferentes estrategias de movilización son posibles

Amplio uso de los medios de comunicación, tanto en el momento del día como fuera de él (entrevistas de radio y televisión, difusión en línea)

Hacer la sesión o el día de la presentación lo más visible posible en el espacio público

Los actores de la incidencia participativa

La movilización se verá facilitada si los.las participantes son reconocidos.as y tienen un sentido de pertenencia a la comunidad

Los participantes

= Personas o grupos implicados que ya están familiarizados con la organización, por ejemplo, a través de cursos de capacitación anteriores

Esto garantiza que el vínculo de confianza ya existe

La comunidad

Es importante encontrar estrategias para difundir el trabajo de todos dentro de la comunidad

Efecto mancha de aceite: toda la comunidad se beneficia del proceso iniciado por un pequeño grupo

Las autoridades

Identificar a las autoridades pertinentes

dirigirse a las autoridades con poder para actuar sobre las leyes que se quieren cambiar, en lugar de limitarse a los departamentos técnicos encargados de hacerlas cumplir

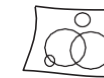
La movilización de los participantes es un apoyo importante para la movilización de los aliados

Los aliados

= Personas o grupos que pueden compartir los mismos problemas y demandas que los.las participantes.

Pueden ser: otras organizaciones de la sociedad civil, líderes comunitarios y religiosos, funcionarios electos, otros ciudadanos preocupados por el problema...

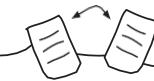
El objetivo de esta movilización es aumentar el empoderamiento colectivo e influir en las decisiones finales para el cambio de políticas



Para identificarlos, podemos hacer un mapeo de los aliados



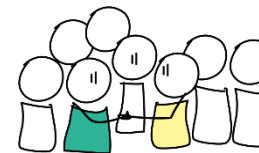
Establecer puntos focales entre los aliados



Planificación conjunta con los aliados

No es fácil movilizarse al principio, ya que a menudo las visiones son diferentes

Mobilización de los actores de la incidencia participativa



La movilización de los actores de la incidencia participativa requiere mucho tiempo y energía, pero es crucial, ya que es la movilización de los participantes lo que lleva a la movilización de otros actores.

Este póster ofrece la oportunidad de reflexionar en equipo sobre las diferentes actoras de un proceso de incidencia participativa, y las diferentes estrategias de movilización posibles.

El/la facilitador.a de la reflexión puede proponer al equipo que utilice la sección "actores de la incidencia participativa" para reflexionar concretamente sobre los esfuerzos de incidencia pasados o futuros:

- ¿Qué grupo de participantes está implicado? ¿Qué relación tienen los/as facilitadores/as con este grupo? ¿Desde cuándo existe esta relación?
- ¿Qué aliados podemos movilizar? ¿Podemos imaginar otros aliados en los que aún no hayamos pensado?
- ¿Qué estrategias se pueden encontrar para difundir todo el proceso dentro de la comunidad?
- ¿Se han identificado las autoridades competentes, es decir, las que tienen poder para actuar sobre el problema?

La sección "cuáles son las posibles estrategias de movilización" puede dar algunas ideas para la reflexión y la acción.

Después, el equipo puede continuar su reflexión inspirándose en los siguientes carteles, que presentan en detalle ejemplos de acciones ya realizadas: el barza comunitario en APEF, el parlamento virtual en Duhamic-Adri y el vídeo participativo en CENCA.



¿Qué es la incidencia participativa?
 Una acción a largo plazo, que permite a los grupos hacer visibles sus problemas y buscar soluciones implicando a todos los actores de un territorio: las personas afectadas, la comunidad, las autoridades, otras organizaciones...

¿Qué problemas resuélve el Barza?
 Cualquier problema de la comunidad que pueda ser resuelto por lo a s responsables.
 Por ejemplo: la multiplicidad de impuestos, la competencia de los productos de los países vecinos, la no implicación del Estado en sus actividades

Résultados positivos

- + Las autoridades se convierten en aliado a s: promesas del Ministro sobre los impuestos, formación ofrecida a las mujeres, colaboración con un servicio estatal, 2 años de exención de impuestos, invitaciones a ferias
- + Las mujeres se empoderan: creación de una sinergia colectiva positiva entre las mujeres, confianza en sí mismas, expresión pública, capacidad de proponer

Los Désfalos

- ⚡ Para el seguimiento: cambios de personas de contacto a nivel de las autoridades
- ⚡ Un proceso largo y arduo que puede desanimar a las mujeres o a lo.a.s aliado.a.s

¿Quién participa én el Barza?

ciudadano.a.s formado.a.s por la APEF

las autoridades

lo.a.s aliado.a.s

- otras organizaciones de la sociedad civil
- líderes comunitarios y religiosos
- de lo.a.s representantes locales electo.a.s
- otro.a.s ciudadano.a.s preocupado.a.s por el problema

« Junto a.s buscamos soluciones »

Compartir la experiencia

Un barza comunitario APEF
 (República Democrática del Congo)



¿Qué és él Barza?

Es un marco temporal para el intercambio y la promoción. El grupo plantea demandas y busca soluciones con las autoridades

durante 1 año, unas 10 reuniones

¿Quién está detrás del Barza?

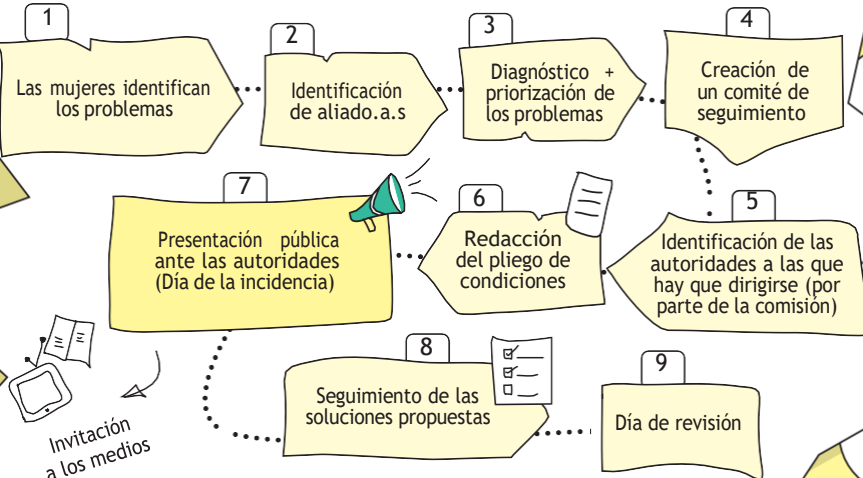
Las mujeres acompañadas por la APEF, que plantean problemas comunes durante las reuniones colectivas.
 > ¡La necesidad de actuar colectivamente!

«El poder de actuación se refuerza cuando somos vario.a.s »

Los objetivos del Barza:

- Conciencia colectiva del problema
- Reclamar junto a s sus derechos
- Encontrar soluciones para toda la comunidad
- Conseguir que las autoridades actúen

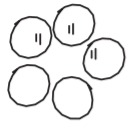
Los pasos dél Barza



Conséjos para él éxito dél Barza

- Motivar y concienciar sobre las dificultades
- Anticipación del presupuesto
- Trabajar en el idioma local
- Identificar correctamente los problemas, lo.a.s aliado.a.s y las autoridades decisorias
- Apoyar en todo el proceso

¿Que es el parlamento virtual?



Es un proceso y un espacio de diálogo entre la población y las autoridades en torno a los retos de la comunidad

Virtual
porque no es un parlamento elegido

1 parlamento virtual / año máximo

Los objetivos del parlamento virtual:

- Llevar a una solución sostenible
- Capacitación y desarrollo de capacidades de los participantes
- Sensibilización de la comunidad

Organizaciones comunitarias (OC)

¿Quien participa en el parlamento virtual?

Las autoridades

Los aliados líderes locales



¿Que es la incidencia participativa?

Una acción a largo plazo, que permite a los grupos hacer visibles sus problemas y buscar soluciones implicando a todos los actores de un territorio: las personas afectadas, la comunidad, las autoridades, otras organizaciones...

Ejemplos de temas tratados

Violencia de género
Protección de la infancia y paternidad
La comida escolar completa para niños

Compartir la experiencia

« Creemos una dinámica comunitaria para el cambio. »

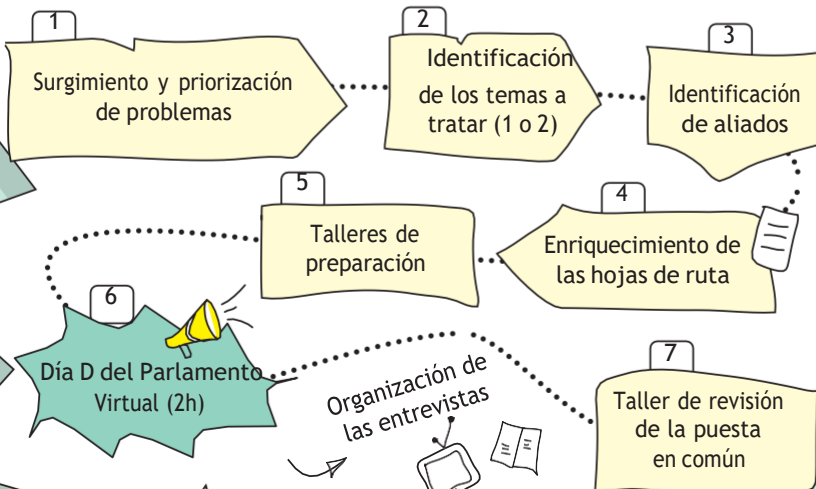
« Actuemos juntos para la transformación de la comunidad. »

El parlamento virtual de Duhamic-Adri

(Ruanda)



Los pasos del parlamento virtual



Conocer bien a la población

Consejos para el éxito de un parlamento virtual

Crear confianza con todas las partes interesadas

Estar atento a.s mantener la cohesión

Involucrar a todo.a.s los actores y las actrices

Resultados positivos

- + Conciencia del alcance de la injusticia en la comunidad
- + Reforzar la expresión y la comunicación de los participantes
- + Dinámica comunitaria del cambio: las ideas se difunden dentro de la comunidad

Los Desafíos

- ⚡ Largo tiempo de preparación
- ⚡ Movilización de importantes fondos
- ⚡ Requiere flexibilidad y apertura (a circunstancias imprevistas y a la sensibilidad individual)



Es un vídeo realizado por y con los.las habitantes para hablar de los problemas del barrio y presentar soluciones a las autoridades

¿Qué es el vídeo participativo?



Los objetivos del vídeo participativo

- 🎯 Implicación y sensibilización de la comunidad
- 🎯 Compartir conocimientos y proponer soluciones
- 🎯 Desarrollar las habilidades audiovisuales
- 🎯 Promover el trabajo del colectivo

¿Quién interviene en el vídeo participativo?

Un colectivo de residentes voluntarios.as del barrio. Por ejemplo: el equipo comunitario, un grupo de jóvenes, grupos de mujeres, etc.



¿Qué es la incidencia participativa?

Una acción a largo plazo, que permite a los grupos hacer visibles sus problemas y buscar soluciones implicando a todos los actores de un territorio: las personas afectadas, la comunidad, las autoridades, otras organizaciones...

Ejemplos

dé temas tratados

- 3 vídeos participativos desde 2017 en :
- Los riesgos de la zona (desprendimientos de rocas, acceso al agua...)
 - La importancia de los espacios verdes
 - Comedores comunitarios para la seguridad alimentaria

Compartir la experiencia

« Esto nos permite concienciar de una manera lúdica »

« Lo importante es que las personas aprenden, se divierten y comparten conocimientos »

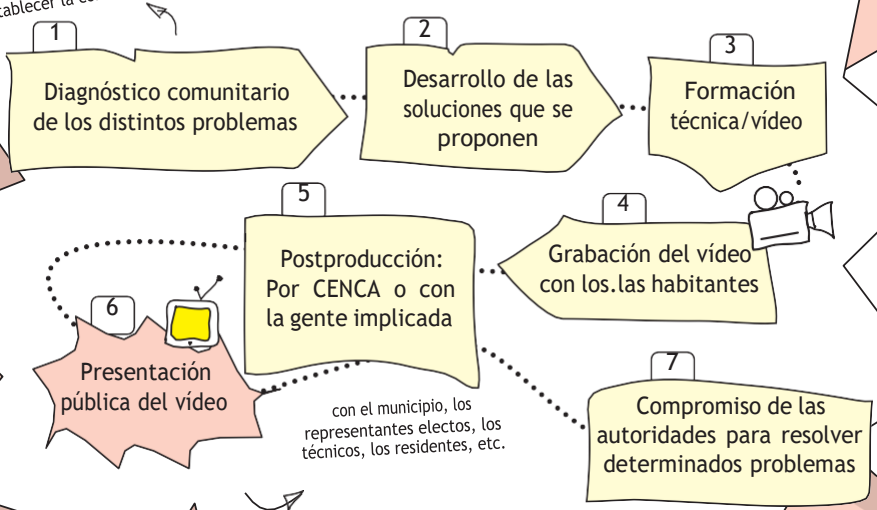
Vídeo participativo del CENCA

(Perú)



Las etapas del vídeo participativo

El diálogo inicial con el grupo es importante sobre el tema a tratar, sobre las motivaciones del grupo, para establecer la confianza.



Creación de confianza entre los.las facilitadores y los.las participantes

Conséjos para el éxito de un vídeo participativo

Estar abierto.a a la experimentación

Cultivar los vínculos informales con los.las participantes

Conocer la realidad de los.las participantes

Explorar otros vídeos participativos

Résultados positivos

- ✚ Desarrollo de la autonomía individual: orgullo, fomento de la autoestima
- ✚ Potenciación colectiva a través del diagnóstico
- ✚ Éxito del vídeo: difusión más allá del barrio

los Désafíos

- ⚡ Organizar el calendario de presentación a las autoridades (prestar atención a las elecciones, covid...)
- ⚡ Control del compromiso de las autoridades públicas
- ⚡ Superar los temores iniciales relacionados con la falta de familiaridad con la herramienta de vídeo
- ⚡ La participación de las mujeres en el contexto del machismo

