



formar PARA transformar
LA SOCIEDAD CIVIL
PARA EL CAMBIO SOCIAL

El **TALLER**
de la TRANSFORMACIÓN SOCIAL

ALFABETIZACIÓN

PARA EL EMPODERAMIENTO Y LA
EMANCIPACIÓN



LA FUERZA DE LOS INTERCAMBIOS ENTRE PARES

Esta síntesis fue co-construida tras un tiempo de refuerzo entre pares organizado en el marco del Collectif Form pour Transformer en torno a la alfabetización. Participaron las siguientes organizaciones: APEF en la República Democrática del Congo, Concept y UGPM en Senegal, y Duhamic Adri y Adenya en Ruanda.

Para asesores y coordinadores educativos:

"Los seminarios web aportaron nuevos conocimientos. Los intercambios, muy enriquecedores, nos inspiraron a diferentes niveles: para definir el perfil de nuestros futuros alfabetizadores, para preparar la impartición de nuestros cursos de formación y para considerar el seguimiento posterior a la alfabetización.

Fidèle y Juvénal, coordinadores del proyecto Recasé en Ruanda

Para los profesionales de la alfabetización:

"Estas diferentes sesiones de capacitación sobre alfabetización han sido muy instructivas para nosotros. Me ha abierto diferentes enfoques y perspectivas de trabajo, tras una experiencia previa de alfabetización".

Dorcas, alfabetizadora de APEF en la RDC

"Gracias a estos intercambios, sé lo que puedo hacer para llevar a cabo el programa de alfabetización. Antes, pensaba "¿lo conseguiremos?", y tendía a rehuir esta actividad. Pero ahora sé que es posible, porque los otros socios lo han conseguido.

Odile, facilitadora del proyecto Recasé en Ruanda

RESUMEN INTERACTIVO

Introducción

- ¿Por qué es importante la alfabetización?

Para los asesores y coordinadores educativos: Estructuración de los itinerarios de alfabetización

- ¿Cómo se pueden estructurar los itinerarios de alfabetización?
- Estructuración dentro de los equipos
- Los alumnos en el centro de la dinámica de aprendizaje
- ¿Cómo formamos para la alfabetización?



Para los profesionales de la alfabetización: Facilitar la formación en alfabetización

- ¿Cofacilitar para mejorar la alfabetización? ¿O aprender juntos?
- ¿Qué postura hay que adoptar para alfabetizar a los alumnos?
- ¿Qué métodos y temas para la alfabetización de la conciencia?
- ¿Qué métodos deben utilizarse para facilitar el seguimiento posterior a la alfabetización?



¿POR QUÉ ES IMPORTANTE LA ALFABETIZACIÓN?

"Soy un aprendiz: el alfa es importante para ..."

Desarrollar un proyecto de vida (emprendimiento, integración profesional)



Para participar activamente en la vida de la comunidad (convirtiéndose en secretario/ tesorero/ presidente, participar en la formación)

Aspira a la autonomía y a emancipación



"Para Concept, la alfabetización ayuda a empoderar a los jóvenes; empoderamiento en el taller de formación comercial, en casa, la comunidad, para su salud. Tomamos al joven como un todo, es decir, una persona sociable, con sueños y aspiraciones."

Bigué - coordinador de proyectos en Concepto en Senegal

¿POR QUÉ ES IMPORTANTE LA ALFABETIZACIÓN?

"Entre los miembros de las organizaciones comunitarias, el 40% son analfabetos. La mayoría son mujeres. Esto dificulta su participación en la vida democrática de su organización o comunidad. Para ser elegido, para opinar en los órganos de gobierno, hay que saber leer y escribir. La alfabetización les permitirá ganar confianza, desarrollarse y sentirse útiles para contribuir al desarrollo de su comunidad.

Odile - facilitadora del proyecto
Recasé au
Ruanda

Trabajo para una organización en el sociedad civil: alfa es importante para...

Aspira a la autonomía y a la emancipación



Pretexto para la conciencia política (educación popular emancipadora)



Desarrollar la apertura mental, las capacidades, el empoderamiento y así limitar las relaciones de dominación vinculadas al analfabetismo



PARA ASESORES Y COORDINADORES EDUCATIVOS:

¿CÓMO ESTRUCTURAR LOS ITINERARIOS DE ALFABETIZACIÓN?



Alfabetización funcional

Apunta al
→ empoderamiento

- Para aprender un oficio.
- Participar en las actividades de un grupo

o comunidad en el que la lectura forma parte del programa de estudios, la escritura y la aritmética son necesarias.

- Promover la integración socioeconómica



Choisir une méthode ou l'autre ou bien les faire dialoguer

Alfabetización consciente



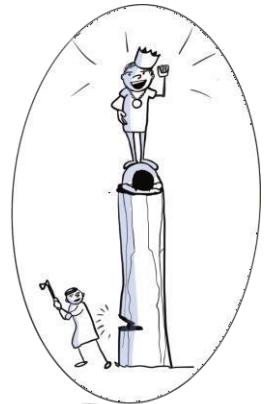
Apunta a la emancipación


Contexto de los alumnos

conciencia de la propia situación y comprender las relaciones de

dominación que sufren las personas en situación de vulnerabilidad.

- Para sentirse capaz de para actuar.
- Inspirado en Paulo Freire, pedagogía de





la
liberac
ión.

PARA ASESORES Y COORDINADORES EDUCATIVOS:

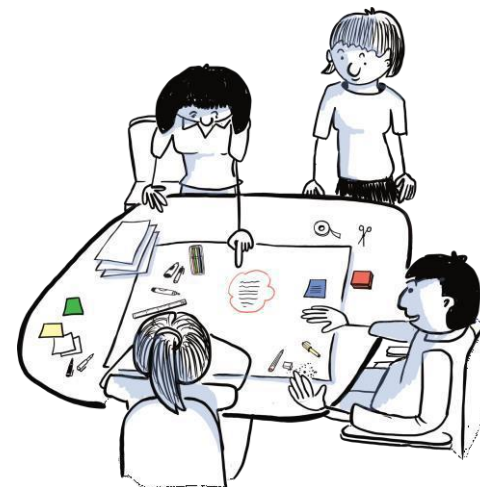
ESTRUCTURACIÓN DE LOS ITINERARIOS DE ALFABETIZACIÓN



¡Un esfuerzo de equipo!

Dentro de los equipos, los facilitadores no están aislados:

- **Trabajo multidisciplinar** con todos los miembros del equipo de formación (formadores profesionales, facilitadores, etc.) (por ejemplo, facilitadores locales, centrales, etc.)
- **Las parejas de acompañantes** (animadores centrales o formadores endógenos, formadores técnicos, etc.) **y alfabetizadores** para responder mejor a las expectativas de los alumnos (intercambios, visitas sobre el terreno, coanimaciones)
- **Actualización periódica** de los alfabetizadores
- **Intercambios regulares de prácticas y resolución de problemas** entre los miembros del equipo.



" La organización de cursos de actualización para los facilitadores al principio y a la mitad del proceso La alfabetización es muy importante para armonizar prácticas de aprendizaje, refrescando los enfoques y las metodologías a utilizar".

Fidèle y Juvénal del proyecto Recasé en Ruanda

PARA ASESORES Y COORDINADORES EDUCATIVOS:

ESTRUCTURACIÓN DE LOS ITINERARIOS DE ALFABETIZACIÓN



Los alumnos en el centro de la dinámica de aprendizaje

"Creemos que el desarrollo participativo e inclusivo de la actividad de alfabetización con los alumnos es la clave del éxito. La participación de los alumnos en el desarrollo de los temas, en la planificación o en el seno de un comité de gestión, es una dinámica que debe fomentarse dentro del programa de alfabetización."

Fidèle y Juvénal del proyecto Recasé

Diagnóstico con la población encendida:

- La tasa de analfabetismo
- Las dificultades socioeconómicas encontradas
- Las necesidades de la población
- La ubicación de los lugares de alfabetización



Determinar el marco de aprendizaje (días, horas, etc.)
y los temas y palabras generadoras según el contexto, los intereses de los alumnos y sobre todo con ellos.

Evaluar colectivamente el aprendizaje, pero también del viaje de empoderamiento de cada individuo.

Promover sistemas de tutoría entre antiguos alumnos y nuevo.

PARA ASESORES Y COORDINADORES EDUCATIVOS:

¿ESTRUCTURACIÓN DE LOS ITINERARIOS DE ALFABETIZACIÓN?



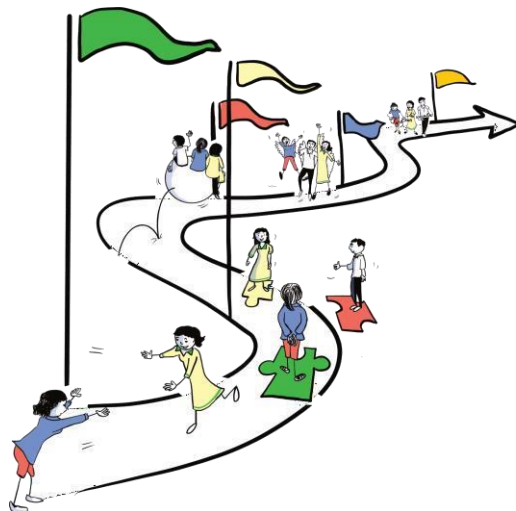
¿Cómo formamos para la alfabetización?

Formación
puntualmente con un
organización externa



Fomentar siempre la transmisión al
dentro de los equipos e incluso dentro
de los grupos a los que se presta
apoyo: duplicar, formar, apoyar
internamente.

Reclutar e integrar en el equipo a
personas con formación en
alfabetización y fuerte implicación
en la comunidad.



"Las reuniones entre el equipo del proyecto y los agricultores-formadores permiten una buena proyección y un final eficiente de todo el proceso de alfabetización."

"A través de los intercambios, vimos que había que cambiar ciertas estrategias. En particular, con respecto a la contratación de profesores de alfabetización. Al principio, nos planteamos formar a los agricultores que eran miembros de organizaciones comunitarias de base. Tras debatirlo, decidimos que era mejor trabajar con facilitadores experimentados."

Fidèle y Juvéнал del proyecto Recasé en Ruanda

PARA LOS PROFESIONALES DE LA ALFABETIZACIÓN

¿CÓMO DIRIGIR UN CURSO DE ALFABETIZACIÓN?



¿Cofacilitar para mejorar la alfabetización? ¿O aprender juntos?

Trabajar en parejas y repartirse facilitación entre los alfabetizadores y los formadores comerciales o los facilitadores de proyectos.

Organizar visitas sobre el terreno para conocer las expectativas de los alumnos y así estar más cerca de ellos.



Distribuir las responsabilidades entre los alumnos para empoderarlos a través de un comité de gestión: gestionar las ausencias, buscar soluciones, moderar un grupo de WhatsApp para volver a las clases.

Valoración de los intercambios entre iguales mediante tutoría: una persona con un nivel superior de lectura/escritura/cálculo ayudará a una persona con

"Las organizaciones han destacado la importancia y los beneficios de involucrar a los alumnos de más edad en la tutoría o el patrocinio de los nuevos. También hemos creado un grupo de WhatsApp con los alumnos para que puedan compartir información y/o hacer preguntas. - APEF"



un nivel inferior.

PARA LOS PROFESIONALES DE LA ALFABETIZACIÓN

FACILITAR UN CURSO DE ALFABETIZACIÓN



¿Qué postura hay que adoptar para alfabetizar a los alumnos?

Demostrar humildad, escucha, horizontalidad y para ponerse al mismo nivel.



Sé un facilitador/encargado de la formación más que un profesor.

Utilizar un vocabulario apropiado para el educación de adultos y un círculo alfabetización



Prestar atención a los intereses de los alumnos para determinar los temas

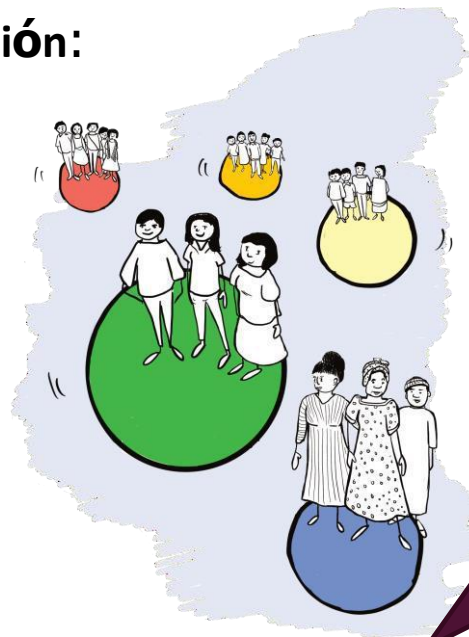
PARA LOS PROFESIONALES DE LA ALFABETIZACIÓN

FACILITAR UN CURSO DE ALFABETIZACIÓN



¿Qué métodos pedagógicos para la alfabetización consciente?

Organizando la sala de formación:
proponer un círculo o una U.



Movilizando los sentidos de los alumnos: uso de imágenes, bocetos y paseos, historias, vídeos, reuniones, visitas de campo.

Métodos variados



Juego de palabras generadoras: es una palabra que los beneficiarios están acostumbrados a utilizar. A partir de esta palabra: se identificarán las vocales o las consonantes. A partir de estas letras, se crean sílabas y luego palabras.

PARA LOS PROFESIONALES DE LA ALFABETIZACIÓN FACILITAR UN CURSO DE ALFABETIZACIÓN

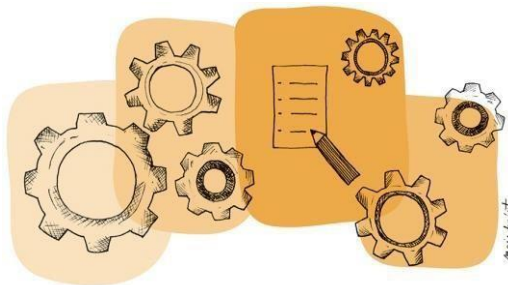


¿Qué herramientas educativas deben utilizarse para facilitar la postalfabetización?



Crear un **entorno alfabetizado**, organizar **sesiones de lectura temáticas**, un **rincón de lectura** o una **biblioteca** con un alumno mayor y facilitadores

Reinyección de algunos contenidos de formación **emancipadora** en las sesiones post-alfa: roles y responsabilidades, relaciones de dominación

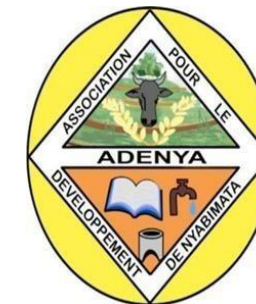


Facilitar una evaluación, en forma de grupo de discusión, con una **parrilla de empoderamiento**: medir el grado de la evolución del alumno sobre el tener, el saber, el querer y el poder

"Los rincones de lectura gestionados por personas alfabetizadas que se instalan en las comunidades tras los cursos de formación nos parecen una buena idea: para el seguimiento de la postalfabetización, pero también para la apropiación por parte de los alumnos y su empoderamiento de esta actividad dentro de su comunidad."

Fidèle y Juvénal del proyecto Recasé

Un intercambio entre pares en el que participan las siguientes organizaciones asociadas:



Un intercambio facilitado y una síntesis coordinada por :



Con el apoyo de la Agence Française de Développement :

