

**UN PLAIDOYER PARTICIPATIF, C'EST QUOI ?**  
 Une action dans la durée, qui permet à des groupes de rendre visibles leurs problèmes, et de chercher des solutions en impliquant tous les acteurs.trices d'un territoire : les personnes concernées, la communauté, les autorités, d'autres organisations...

**LE BARZA, C'EST QUOI ?**

C'est un cadre d'échange et de plaidoyer temporaire. Le groupe porte des revendications et cherche des solutions avec les autorités

sur 1 an, 10 réunions environ

**Qui est à l'origine du Barza ?**  
 Les femmes accompagnées par l'APEF, qui font remonter des problèmes communs lors de rencontres collectives > nécessité d'agir collectivement !

**Les objectifs du Barza :**

- Prendre conscience collectivement du problème
- Revendiquer ensemble ses droits
- Trouver des solutions pour l'ensemble de la communauté
- Amener les autorités à prendre des mesures

« Le pouvoir d'agir se renforce quand on est plusieurs. »

**QUI EST IMPLIQUÉ DANS LE BARZA ?**

les citoyennes formées par l'APEF

les autorités

les allié.e.s

- d'autres organisations de la société civile
- les leaders communautaires et religieux
- des élu.e.s locaux.ales
- d'autres citoyen.ne s concerné.e.s par le problème

**QUELS PROBLÈMES RÉSOUT LE BARZA ?**

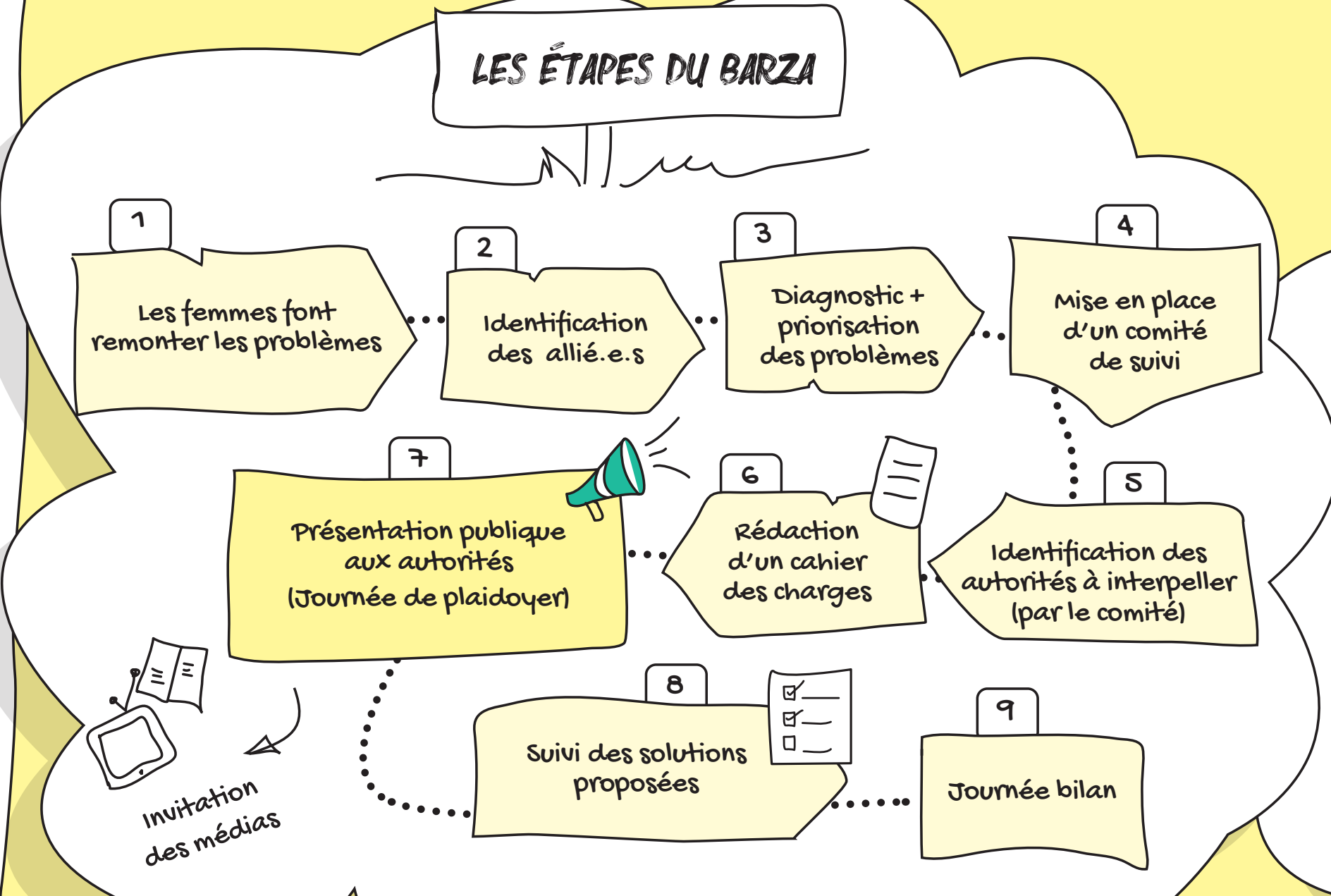
Tout problème que rencontre la communauté et qui peut être résolu par les décideurs.euses.

Ex : la multiplicité des taxes, la concurrence des produits des pays voisins, la non-implication de l'Etat dans leurs activités

« Ensemble, on cherche des solutions. »

Partage d'expérience

**LE BARZA COMMUNAUTAIRE de l'APEF**  
 (Rep. Démocratique du Congo)



**CONSEILS POUR RÉUSSIR UN BARZA**

- Motiver et faire prendre conscience des difficultés
- Anticiper le budget
- Travailler en langue locale
- Bien identifier les problèmes, les allié.e.s et les autorités ayant pouvoir de décision
- Accompagner tout au long du processus

**RÉSULTATS POSITIFS**

- Les autorités deviennent alliées : promesses de la ministre sur les taxes, des formations proposées aux femmes, collaboration avec un service étatique, 2 ans d'exonération de taxes, invitations à des foires
- Les femmes renforcent leur empowerment : création d'une synergie collective positive entre les femmes, confiance en soi, expression publique, capacité à proposer

**LES DÉFIS À RELEVER**

- Pour le suivi : changements d'interlocuteurs.trices au niveau des autorités
- Processus long et éprouvant qui peut décourager les femmes ou les allié.e.s.